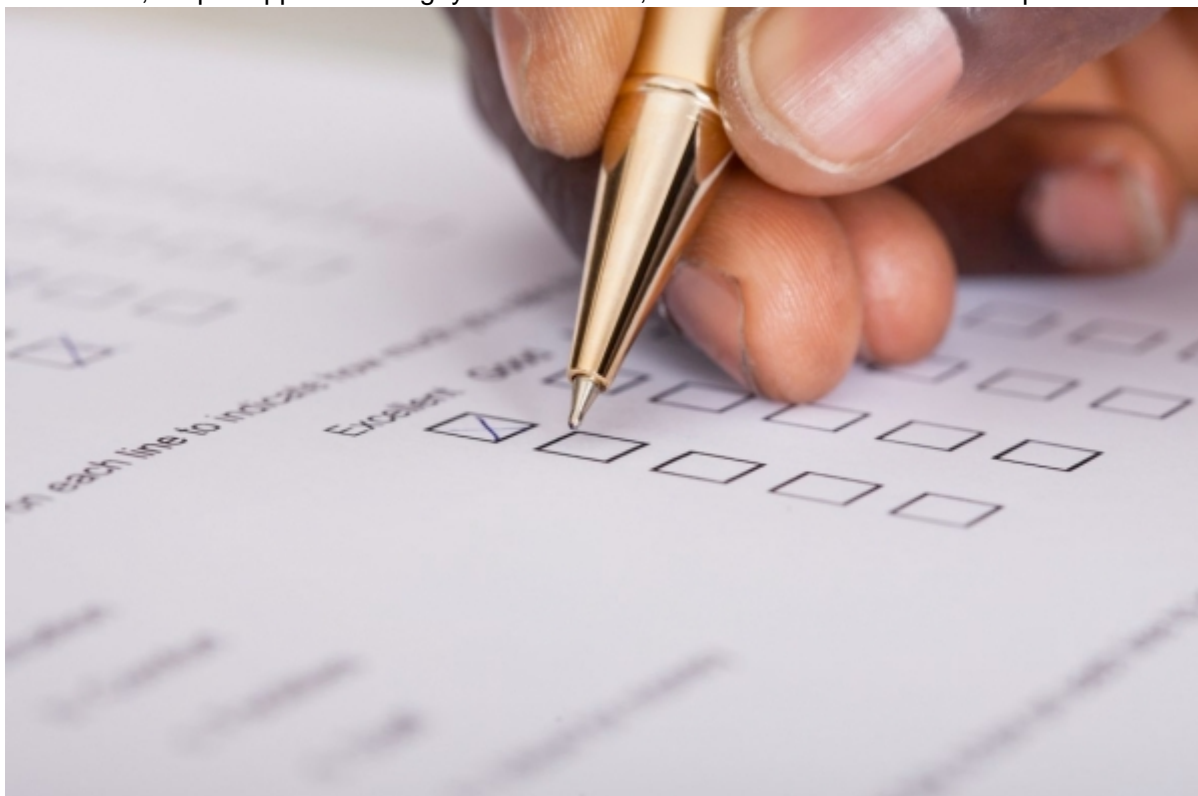


## Enquête auprès des habitants du PNR

Arrivé à la moitié des 15 ans de la durée de la Charte, le Parc naturel régional de la Haute Vallée de Chevreuse, auquel appartient Magny-les-Hameaux, entame son évaluation de mi-parcours.



A-t-on fait ce qui était prévu ? Les réalisations sur le terrain sont-elles à la hauteur des ambitions ? La sensibilité et les comportements des habitants et visiteurs ont-ils évolué au fil des années ? Prenez quelques instants pour apporter votre contribution. Votre avis est précieux pour mesurer les attentes et l'implication des particuliers et adapter les outils ou les projets qui seront pertinents à l'avenir.

### **Voir aussi**

[Pour y répondre, un questionnaire est en ligne](#)